

הקשר בין צינון אינטנסיבי לאורך המדרד לבין ביצועי ייצור ורבייה: תוצאות מניסוי שדה ברפת מסחרית

החקלאית עמי ארנין*, מיכאל ואן סטרטן





מבוא

- בעבר – צינון מתון, נזנח
- בשנים האחרונות – צינון אינטנסיבי מתזים מאווררים זמן

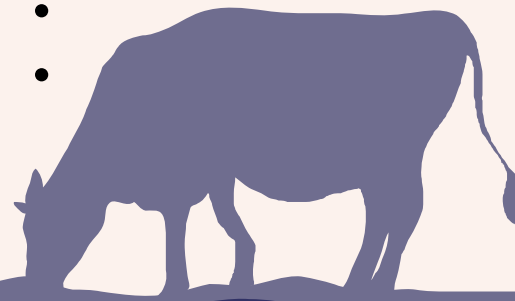


מטרת המחקר

מטרת המחקר הייתה לבדוק את התועלת של צינור אינטנסיבי לאורך מדרך האבוס מבחינת מדדי ייצור ופוריות.

חומרים ושיטות – מבנה הניסוי

- רפת שיתופית
- קייץ 2021 שתי קבוצות של בוגרות
- קייץ 2022 שתי קבוצות של מבכירות
- חצר אחת עם מערכת צינון במדרך
- חצר שניה ללא מערכת במדרך
- קבוצת הניסוי שלושה צינונים לפני החליבות + צינון במדרך
- קבוצת הביקורת 6 צינונים בחצר הצינון, ללא צינון במדרך



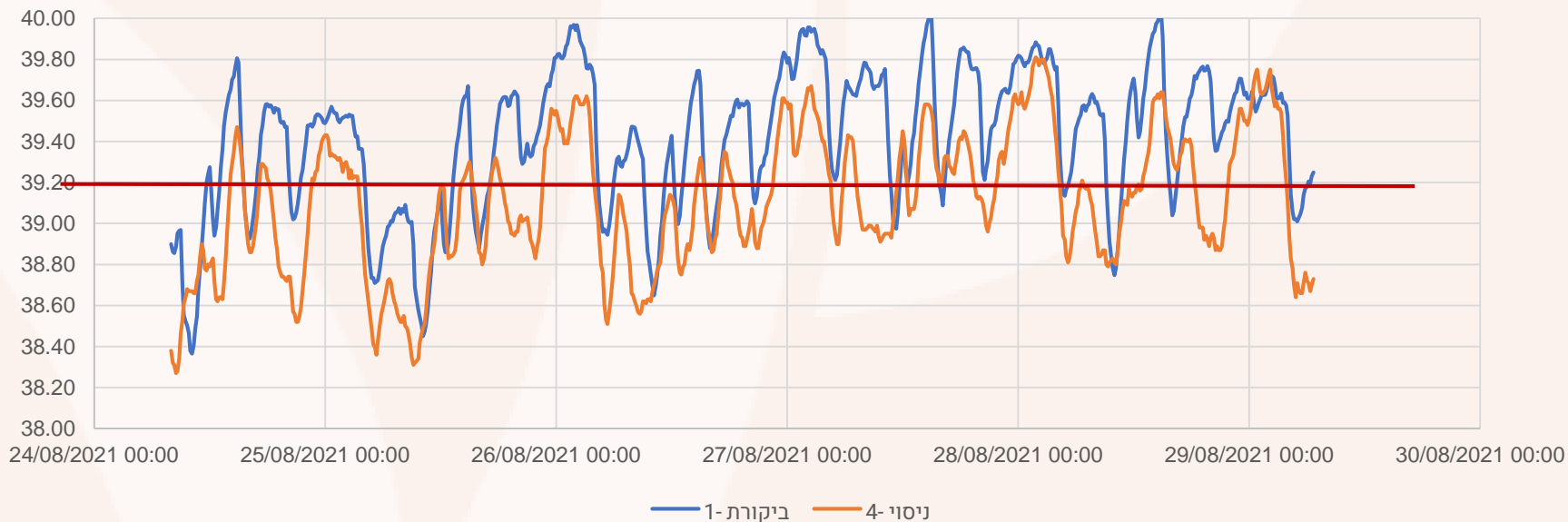
המשך שיטות

- צינון מלא בחודשים יולי אוגוסט ספטמבר
- הפחתת הצינון במהלך אוקטובר
- עצירה בתחילת נובמבר
- המשך מעקב עד לסוף דצמבר
- נדגם טמפי הפרות במהלך הניסוי
- נתוני מזג האויר
- ניתוח סטטיסטי

תוצאות: טמפי הפרות 2021



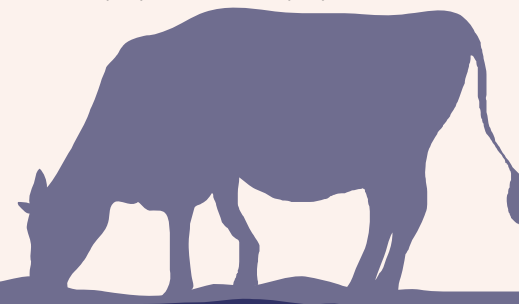
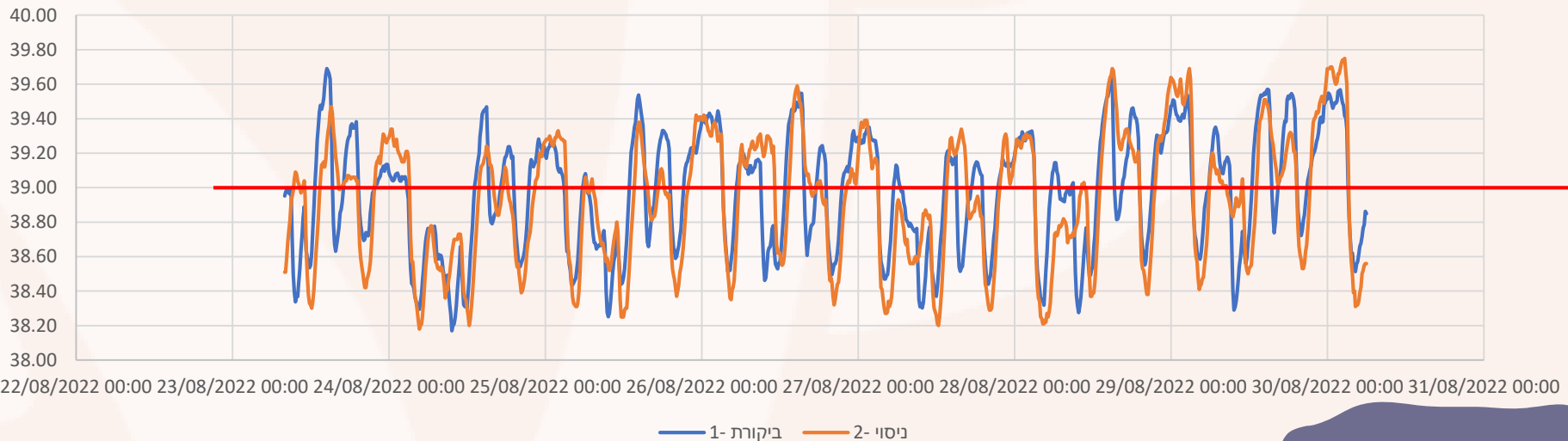
השוואה בין הקבוצות 2021



תוצאות: טמפי הפרות 2022



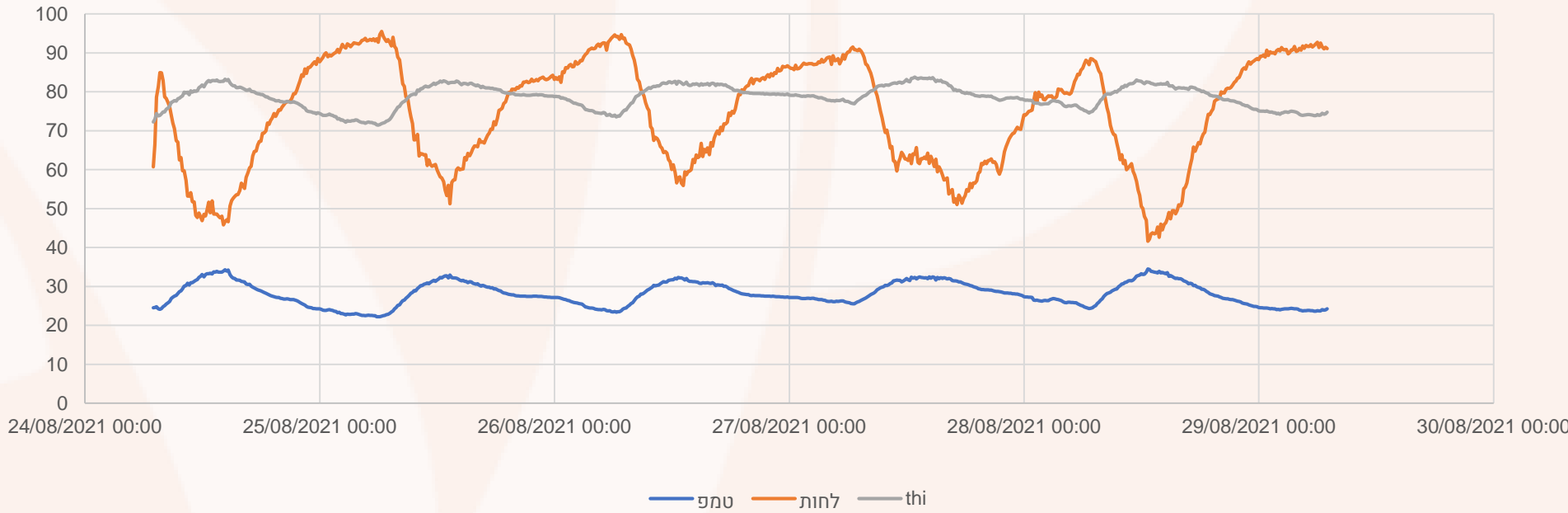
השוואה בין הקבוצות 2022



תוצאות: מזג האוויר 2021



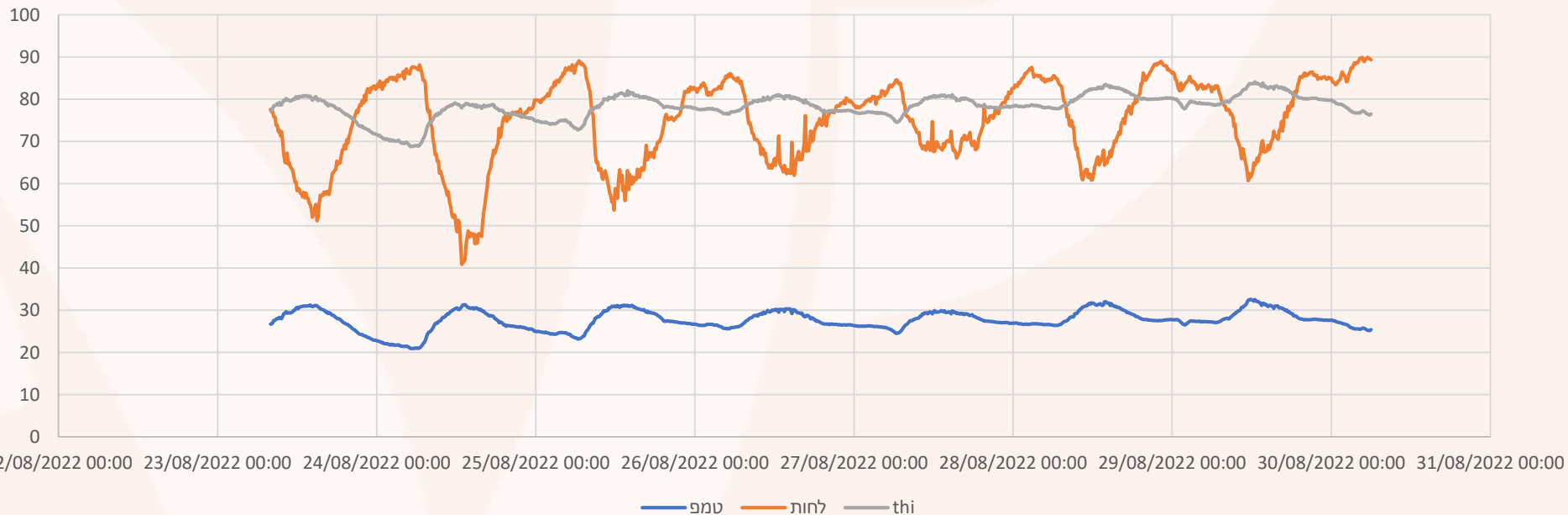
מזג האוויר בימי הניסוי 2021



תוצאות: מזג האוויר 2022



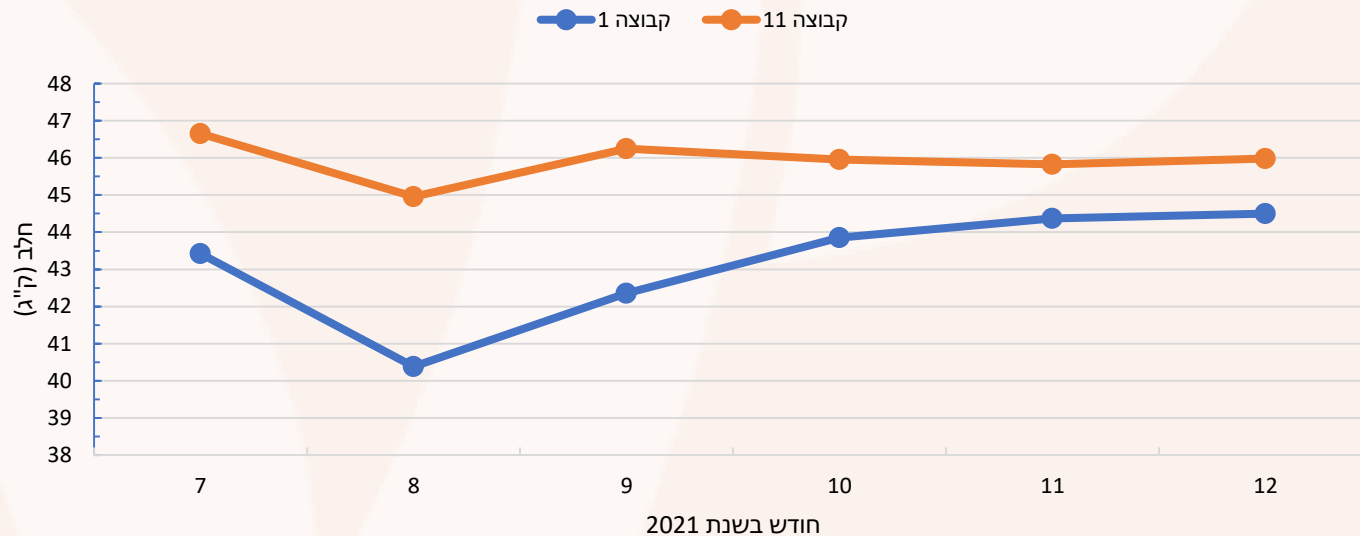
מזג האוויר בימי הניסוי 2022



תוצאות: חלב 2021



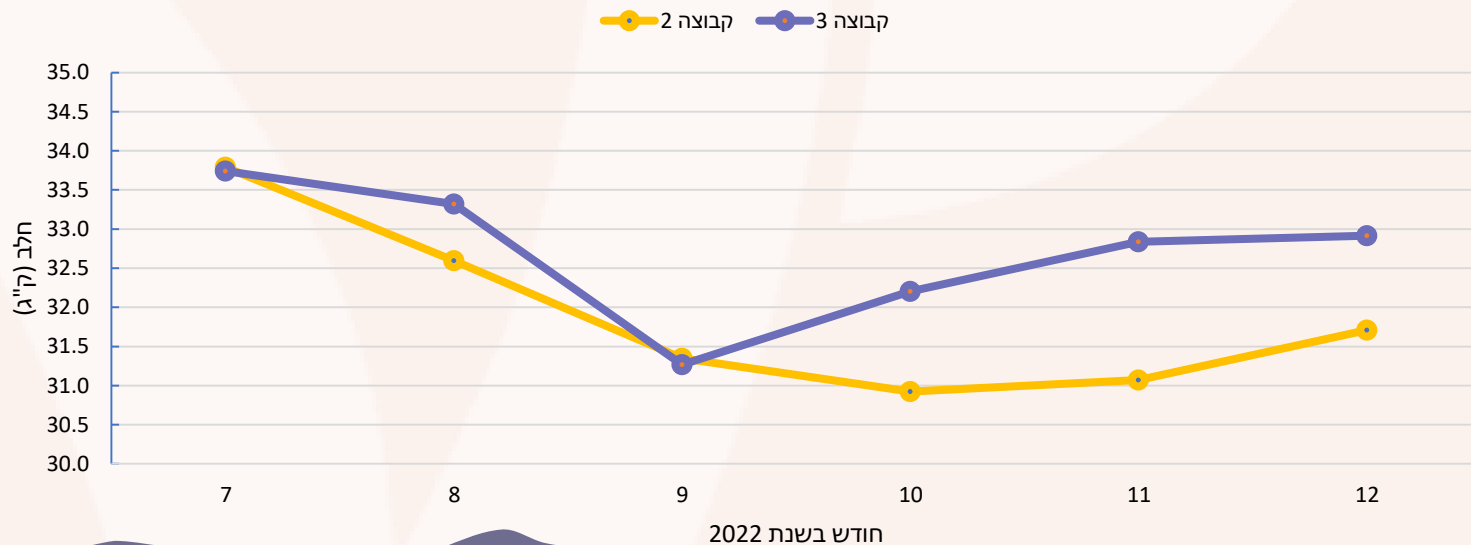
גרף מס' 1 – 2021 נמצא הבדל מובהק סטטיסטית בירידת החלב מיולי לחודש אוגוסט.



תוצאות: חלב 2022



בקיץ של 2022 ההתאוששות של הפרות ללא צינון במדרך מהירה יותר.





דיון

בשנת 2021 נמצא הבדל לטובת קבוצת הניסוי

בשנת 2022 נמצא הבדל לטובת קבוצת הביקורת

יתכן עקב מערכת המותקנת בצורה לא מיטבית – תוקן מאז

יתכן עקב מיקרו אקלים שונה בין הקבוצות





סיכום

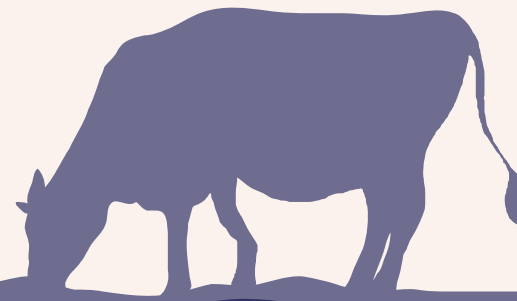
גם אם אין הבדל בין הקבוצות – חסכון בהולכת הפרות

חשיבות להתקנה נכונה

חשיבות לשעות הפעלה מרובות!!

פיתוחים לבקרת פעולת המערכת

*הניסוי מומן על ידי קרן המחקר של מועצת החלב



שאלות?

