

הצלחת בפוריות תלויה ב- 2 גורמים:

1. **ביולוגיים** – הזנה, מצב גופני, מספר תחלובה, מרחק

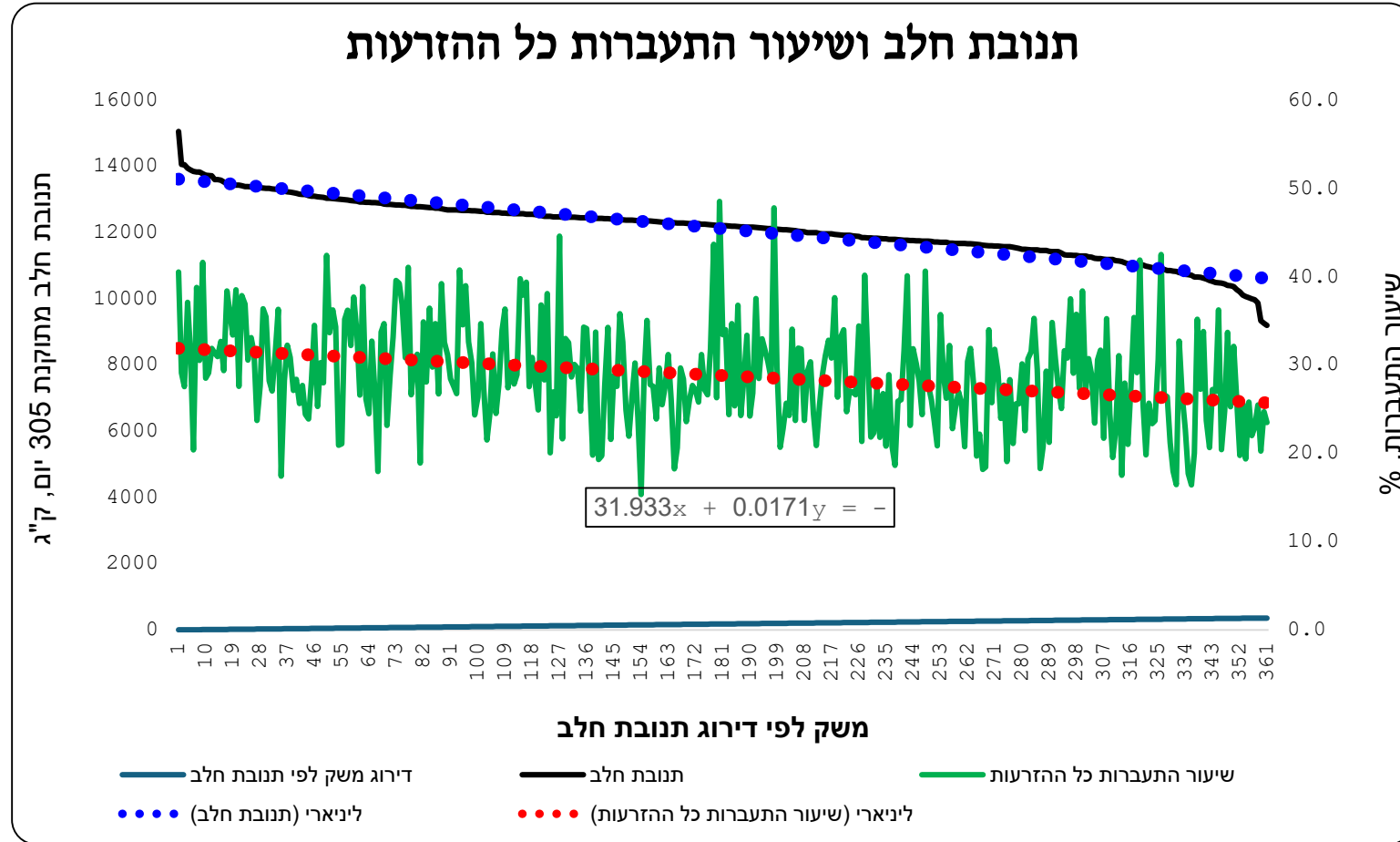
מהמלטה, תנובת חלב, איכות זרמה, גנטיקה וכו'.

2. **ממשקיים** – ממשק הזנה, ממשק צינון, גילוי

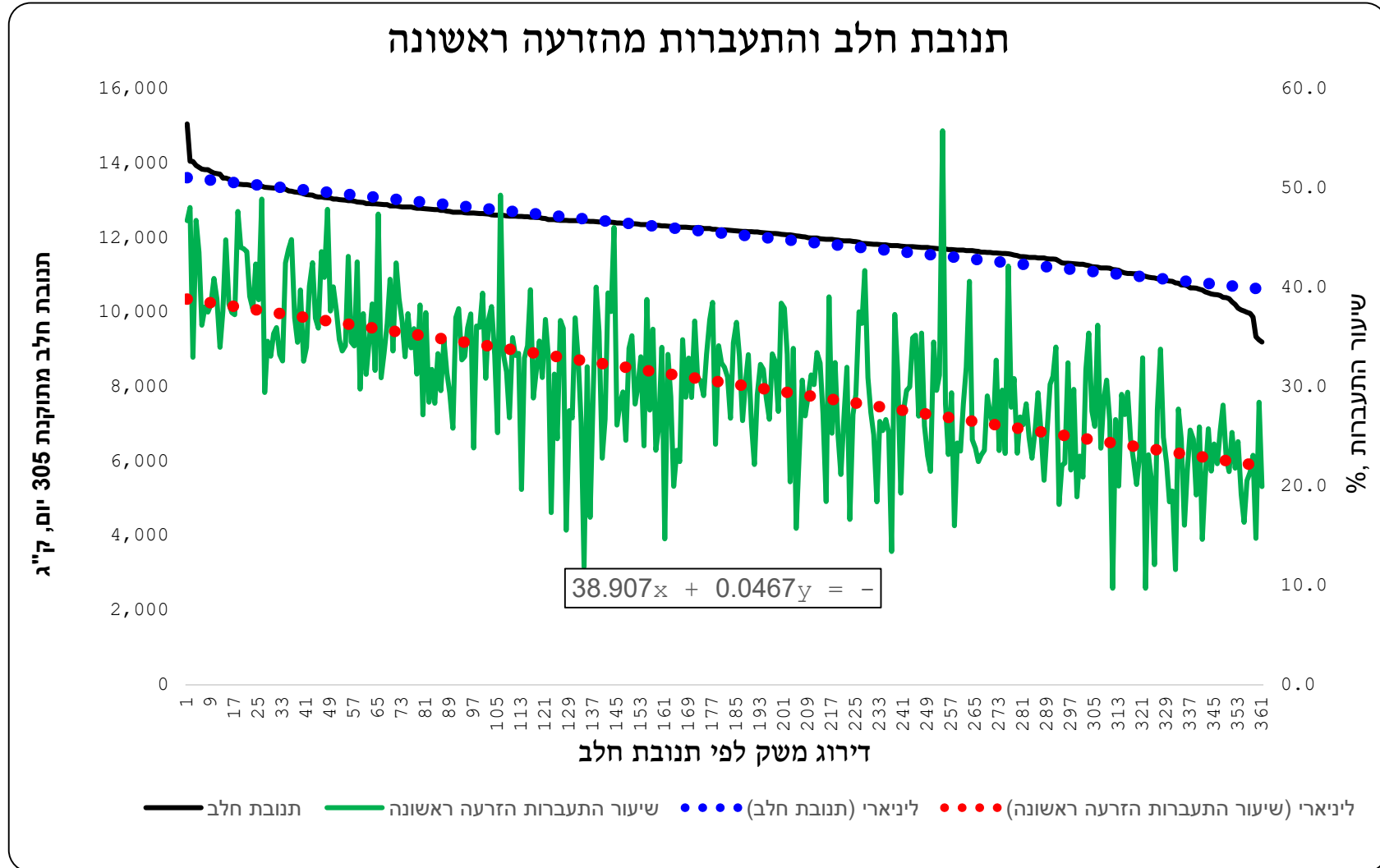
ייחומים, תזמון הזרעה-ייחום, מעקב, ממשק

טיפולים וכו'

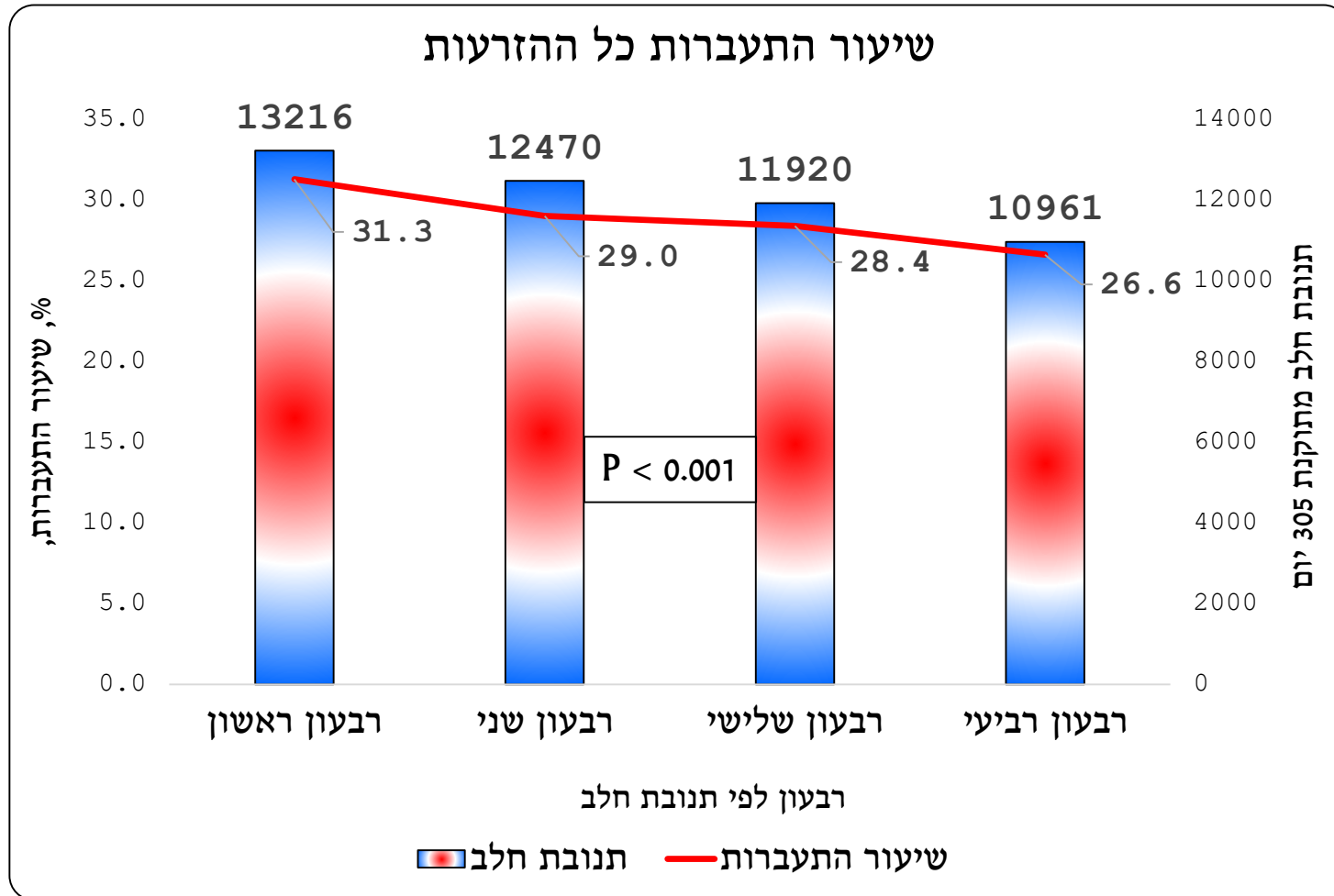
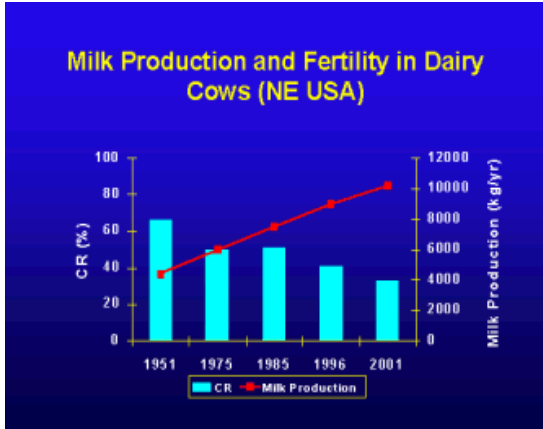
תנובת חלב ושיעור התעברות - כל ההזרעות



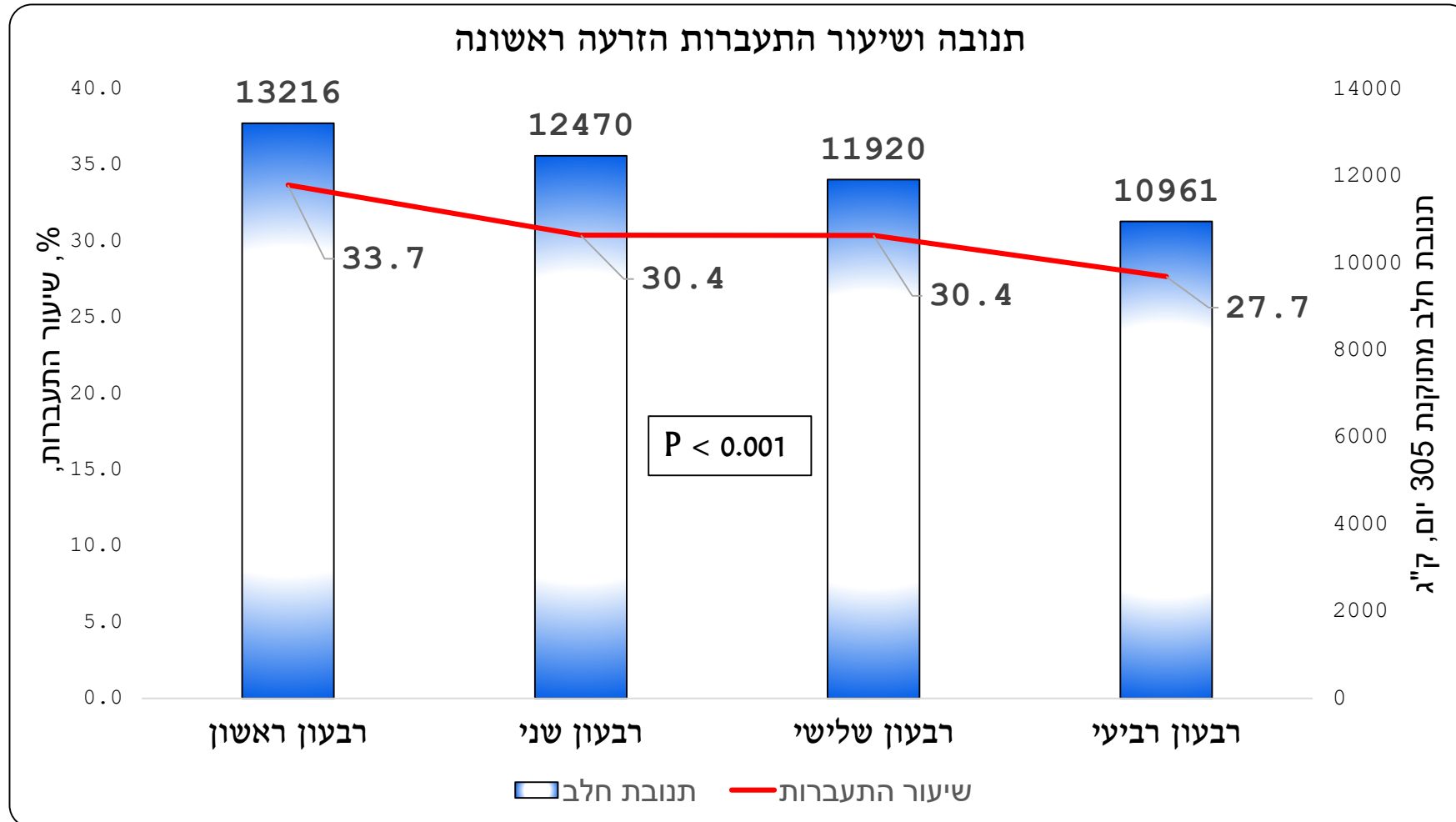
תנובת חלב ושיעור התעברות – הזרעה ראשונה



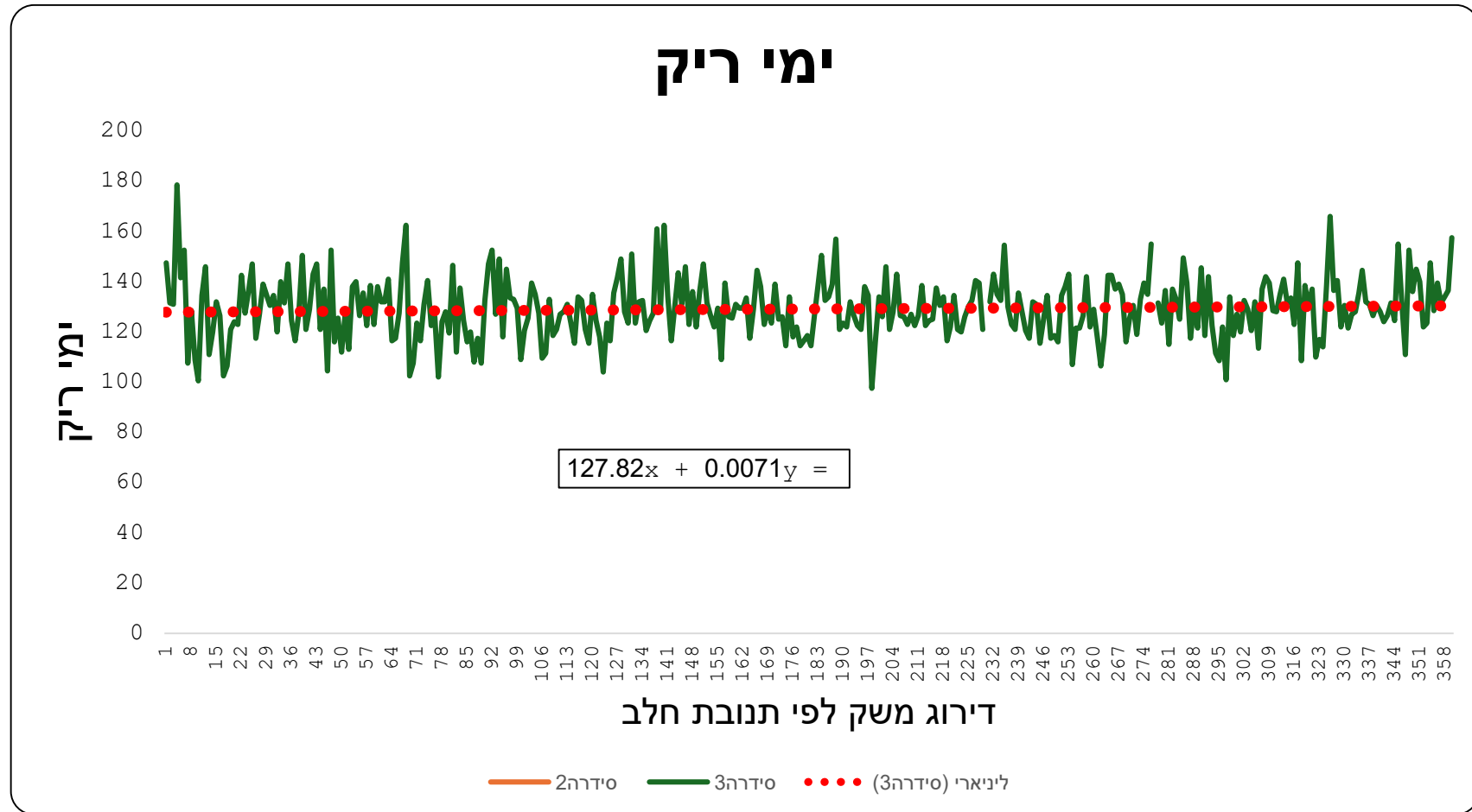
תנובת חלב ושיעור התעברות כל ההזרעות – לפי רבעונים



תנובת חלב ושיעור התעברות הזרעה ראשונה

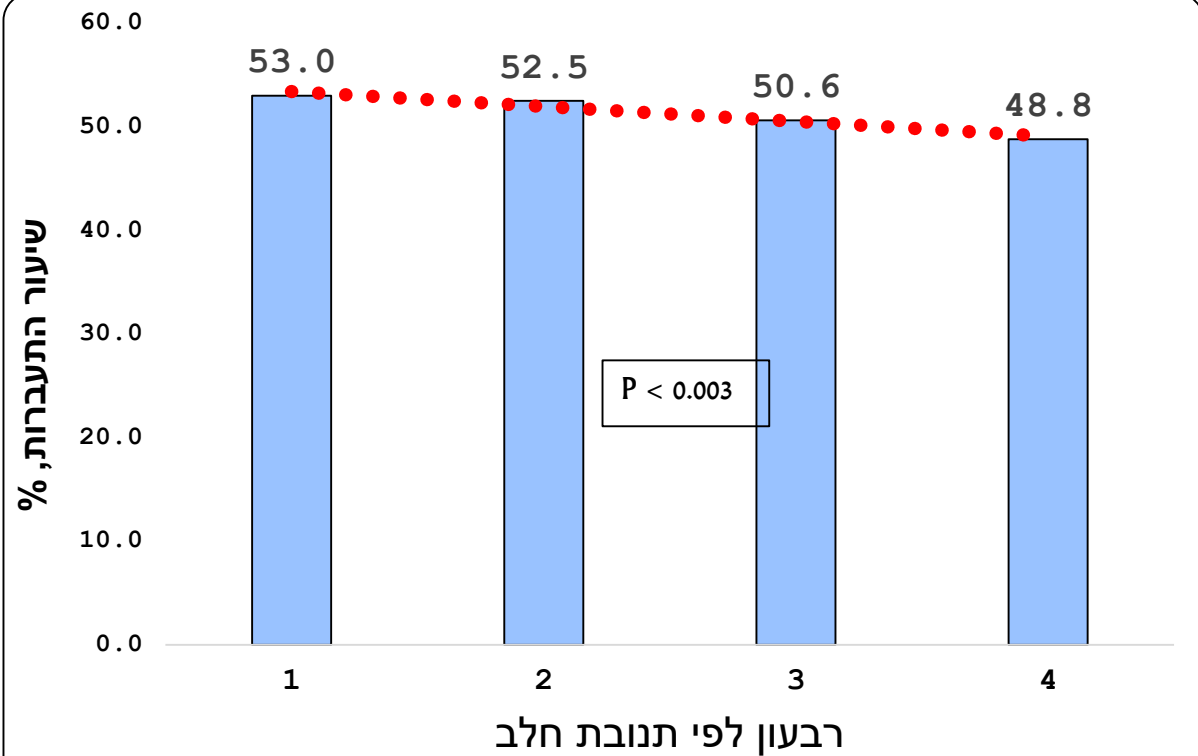
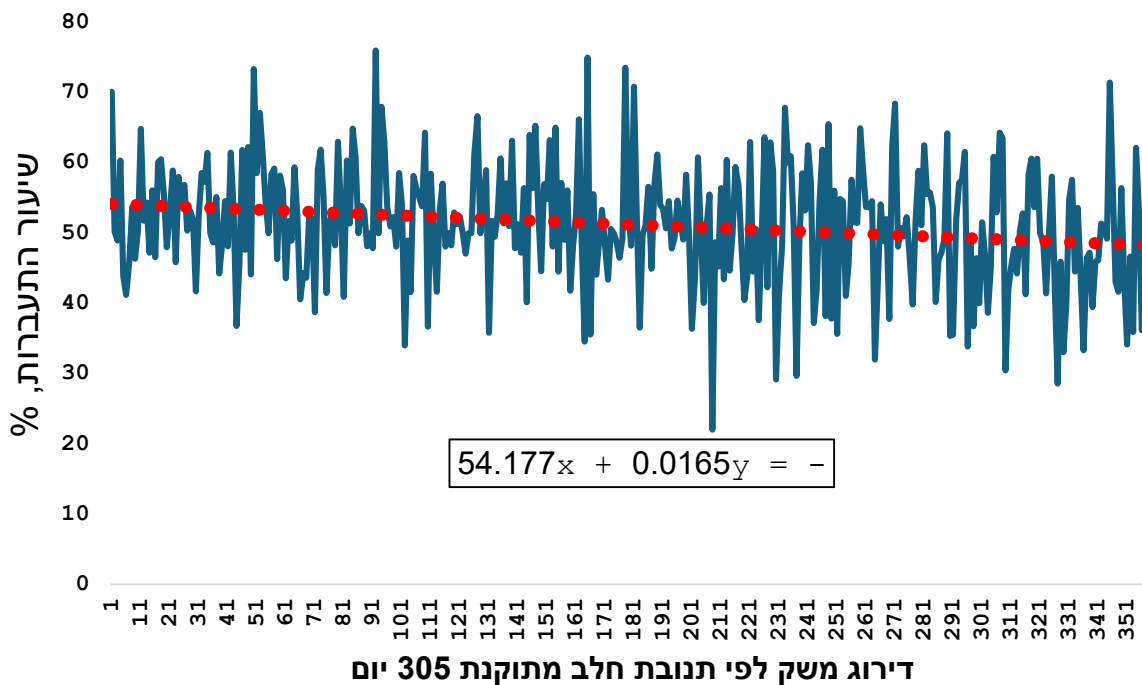


ימי ריק פרות ומבכירות



עגלות כל ההזרעות

שיעור התעברות עגלות - כל ההזרעות



1. בשנים האחרונות קיימת בישראל ירידה הדרגתית ומתמשכת

בשיעורי ההתעברות בכל השלוחות.

לפי מיטב שיפוטך המקצועי, מהי הסיבה העיקרית לירידה, ומה

לדעתך ניתן לעשות?