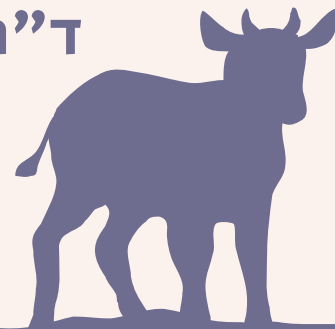




קטוזיס מאוחר

מחקר שדה

ד"ר עומר קליין





דוח סיכום ייצור חלב

01/07/2020

-

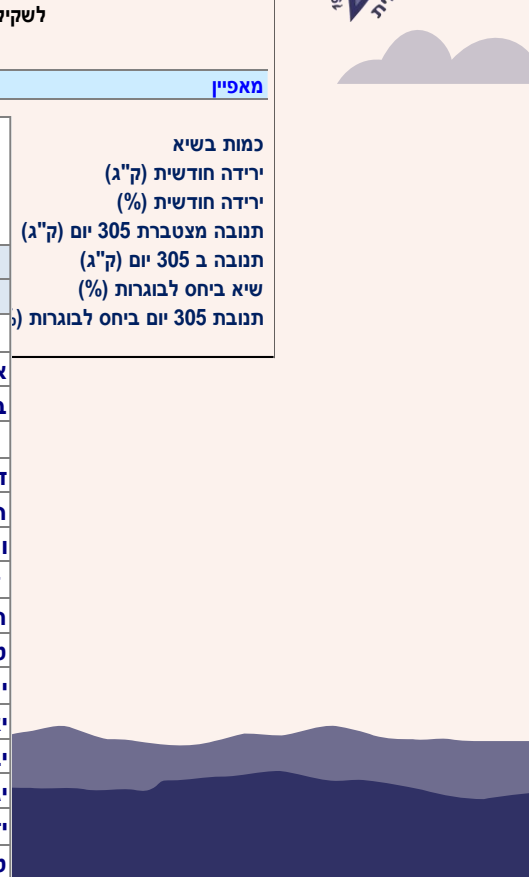
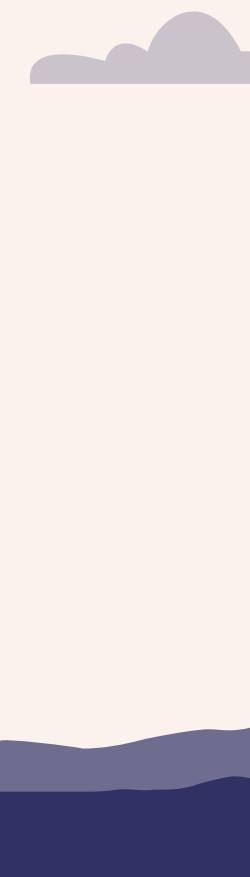
30/06/2021

לשקילות בין:

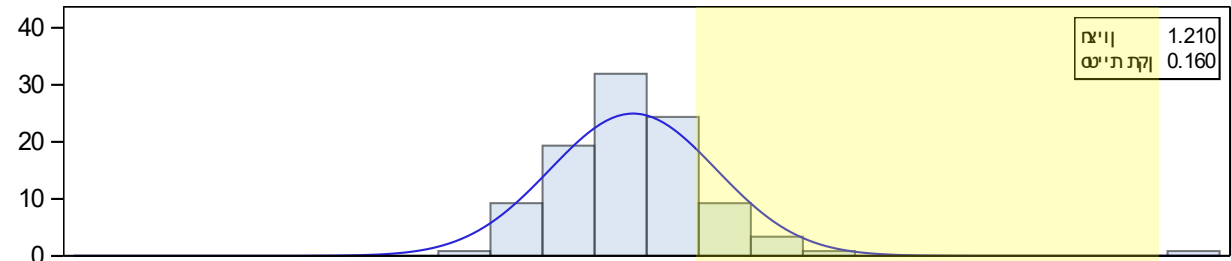
מאפיין	מבכירות	תחלובה שניה	בוגרות
	חלב	חמ"מ	חלב
חמ"מ	חלב	חמ"מ	חלב
(49.1)	51.9	(1.7)	1.9
(4.5)	4.6	(13,293)	13,823
(35.0)	36.7		

כמות בשיא
ירידה חודשית (ק"ג)
ירידה חודשית (%)
תנובה מצטברת 305 יום (ק"ג)
תנובה ב 305 יום (ק"ג)
שיא ביחס לבוגרות (%)
תנובת 305 יום ביחס לבוגרות (%)

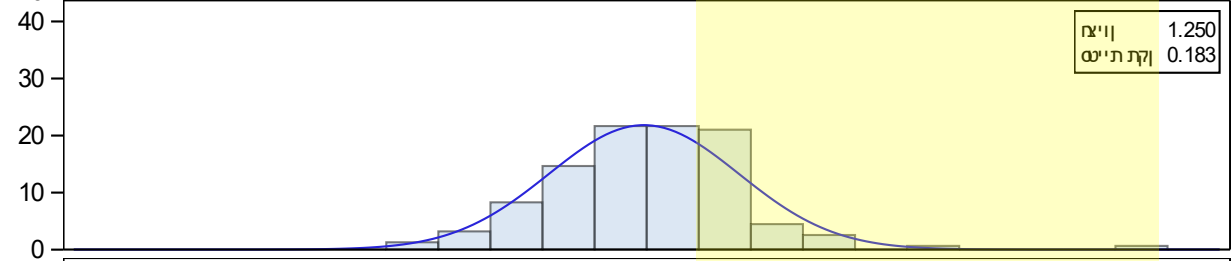
דוח אירועי המלטה				
01/07/2020		30/06/2021		
תקופה:				
פרות		מבכירות		ארועי המלטה
187		112		סה"כ המליטו
יעד ארצי	הרפת	יעד ארצי	הרפת	
	7.0	(1.3)	0.9	א. % תאומים
(8.0)	7.0	(1.3)	0.9	
(4.01)	5.2	(5.1)	6.4	ב. % ולדות מתיים
(2.4)	5.1	(0.0)	0.0	ג. % קדחת חלב ¹
(0.1)	0.0	(0.2)	0.0	ד. % צניחת רחם
(0.6)	0.0	(0.2)	0.0	ה. % היסט קיבה
(7.4)	12.4	(1.9)	6.3	ו. % אצירת שליה
(30.7)	23.8	(37.0)	33.9	ז. % דלקת רחם ²
(48.4)	69.8	(57.1)	64.9	ח. % נקיות עד 21 יום מהמלטה
(9.3)	11.9	(7.4)	29.5	ט. % קטוזיס
(3.6)	2.1	(1.9)	3.5	י. % יצאו עד 60 יום בהמלטה ²
(0.7)	1.1	(0.9)	0.0	יא. % המליטו עם דלקת עטין
(0.2)	0.0	(1.1)	0.0	יב. % המליטו עם בצקת
(7.8)	17.1			יג. % ימי יובש מעל ל 70
(9.2)	5.9			יד. % ימי יובש מתחת ל 50 ²
(1.0)	0.0	(2.2)	0.0	טו. % זרוז המלטה



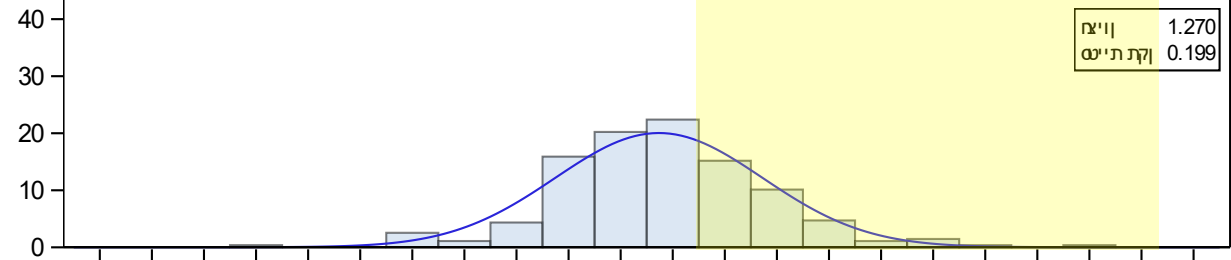
תחלבה 1 =



תחלבה 2 =
תורפ זחוא



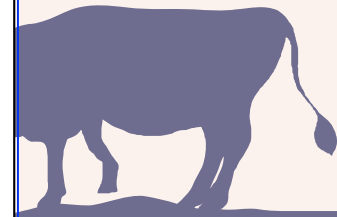
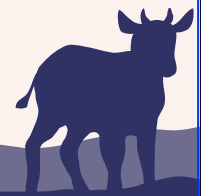
תחלבה 3 =

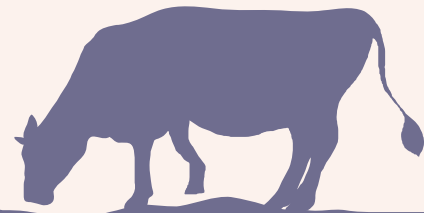


0.2 0.3 0.4 0.5 0.6 0.7 0.8 0.9 1.0 1.1 1.2 1.3 1.4 1.5 1.6 1.7 1.8 1.9 2.0 2.1 2.2 2.3

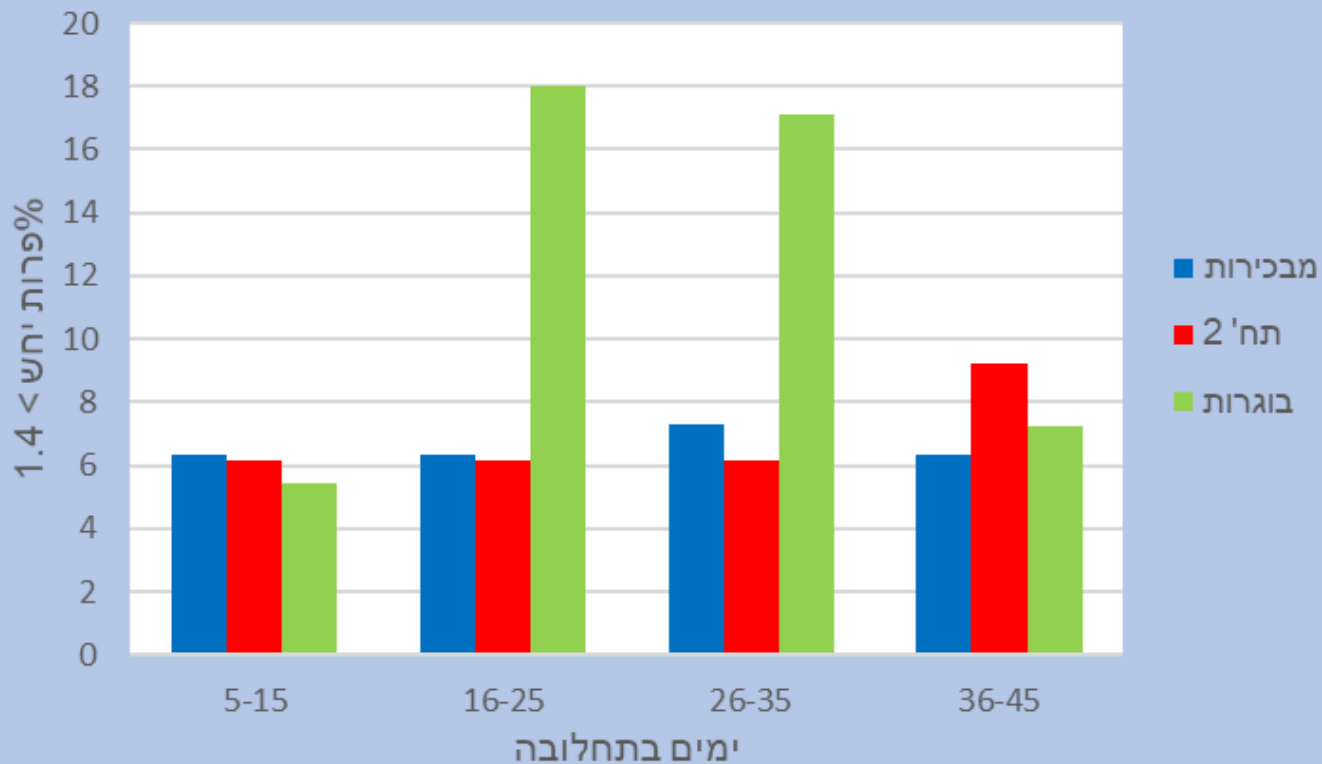
' no

Curve — Normal





יחש לפי מרחק מהמלטה ותחלובה





שאלות?

- האם יש בעיה בפרות ב20-30 ימים בתחלובה?
- מיהן הפרות עם מאזן אנרגיה שלילי חמור 20-30 ימים בתחלובה?

פעולות!

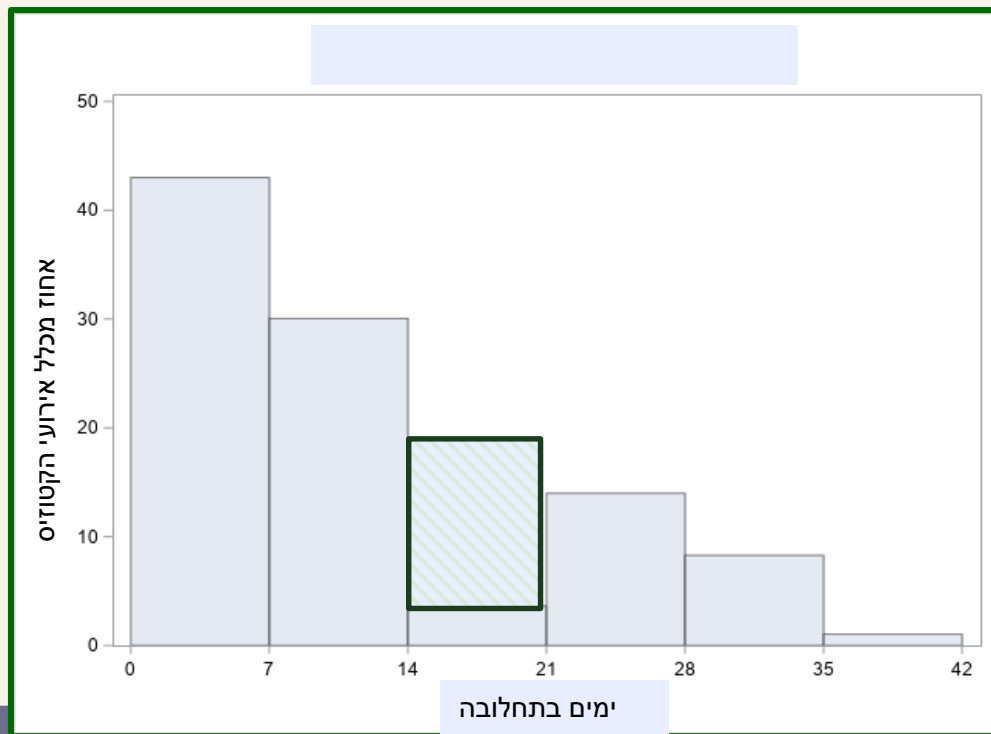
- כל הפרות הבוגרות נבדקו לקטוזיס בימים 22-30 לתחלובה
- טיפול בהתאם לממצאים

תוצאות

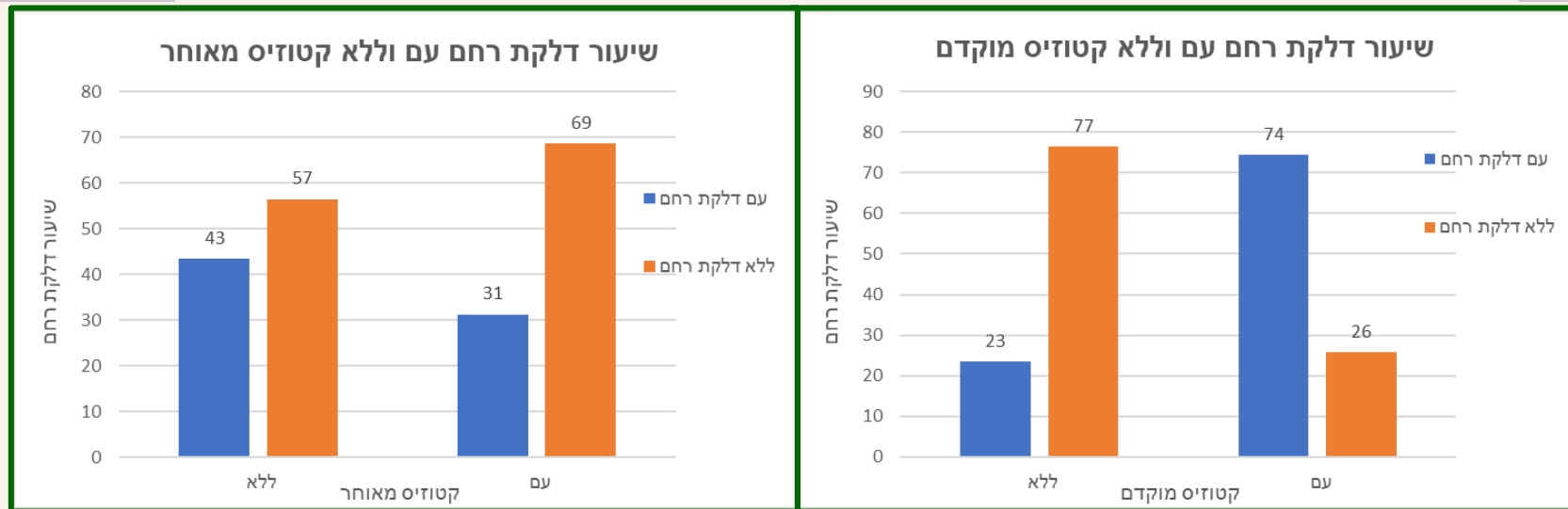
- קטוזיס מוקדם- עד 21 ימים בתחלובה (כולל)
- קטוזיס מאוחר- בימים בתחלובה 22 ומעלה

	קטוזיס מוקדם			
	-	+		
80 (19%)	45	35	+	קטוזיס מאוחר
345	232	113	-	
425	277	148 (39%)		

הארעות קטוזיס לפי ימים בתחלובה



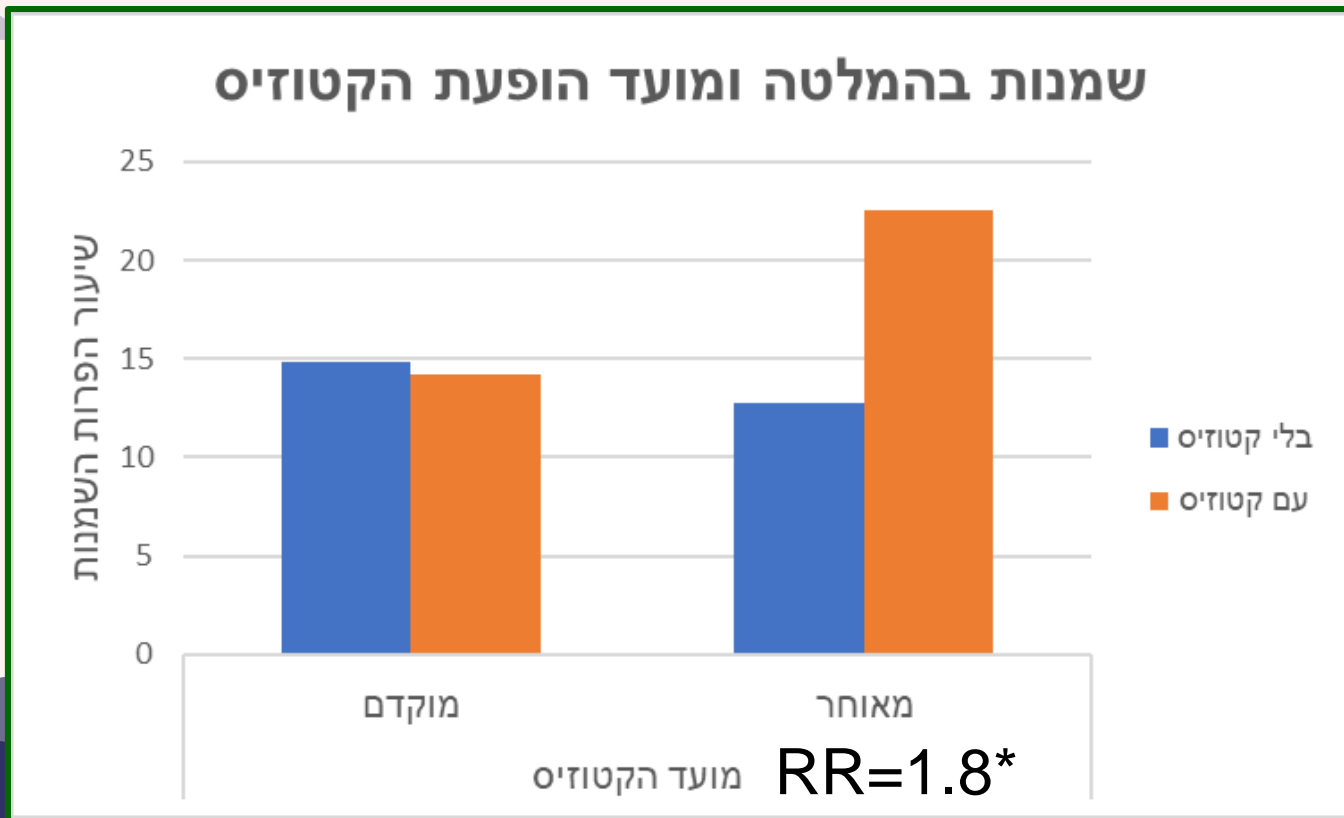
דלקת רחם וקטוזיס



RR=0.7*

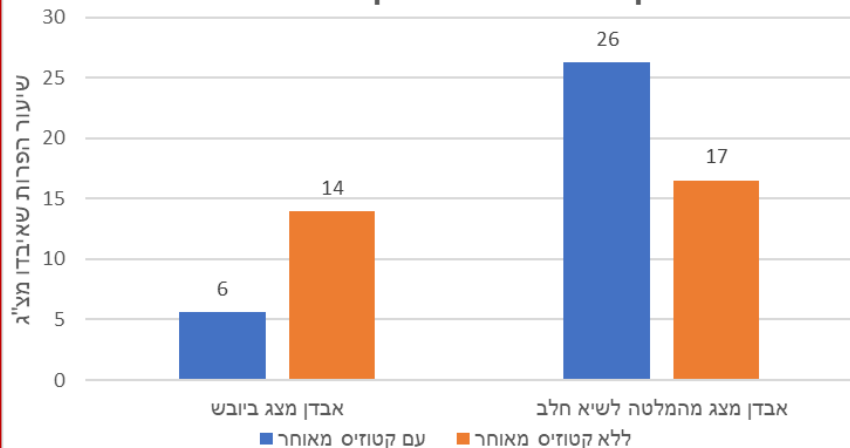
RR=3.2**

מצב גופני בהמלטה וקטוזיס

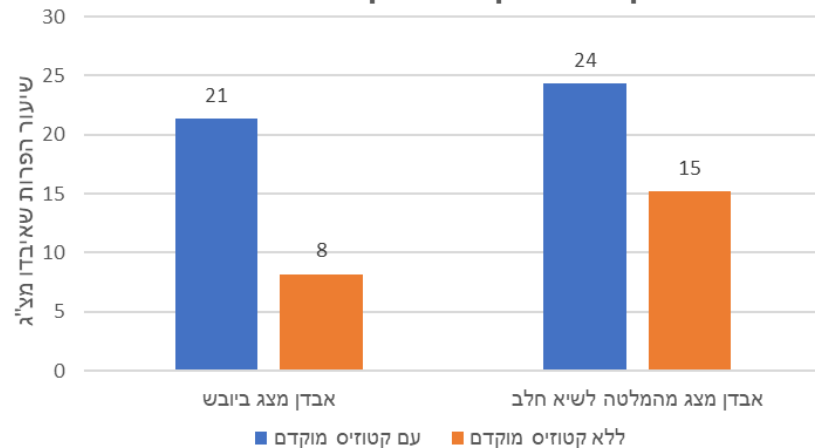


אבדן מצב גופני וקטוזיס

קטוזיס מאוחר ואבדן מצב גופני



קטוזיס מוקדם ואבדן מצב גופני



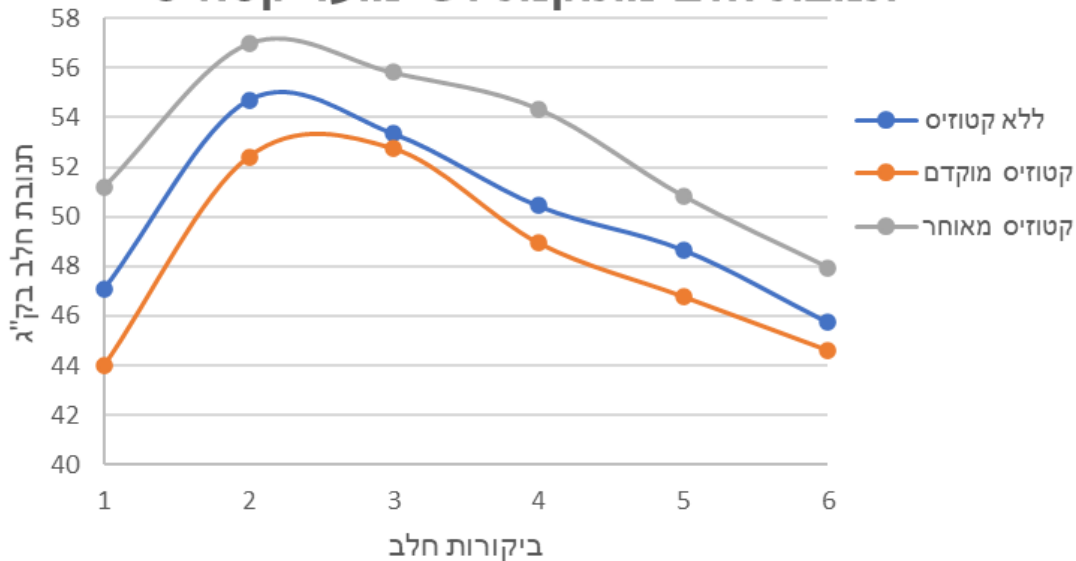
גורמי סיכון לקטוזיס מוקדם

גורמי סיכון לקטוזיס מוקדם			
מובהקות	יחס צולב		גורם
$p < 0.01$	9.52381	עם	ד. רחם
	1	ללא	
$p = 0.06$	2.18	איבדו	אבדן מצ"ג ביובש
$p < 0.01$	0.307	הוסיפו	
	1	ללא שינוי	
$p < 0.01$	3.637	$0.75 >$	אבדן מצ"ג לשיא חלב
	1	$0.75 <$	
$p = 0.03$	1.831502	כן	המלטת קיץ
	1	לא	

גורמי סיכון לקטוזיס מאוחר

גורמי סיכון לקטוזיס מאוחר			
מובהקות	יחס צולב	גורם	
0.08	0.59	עם	דלקת רחם
	1	ללא	
0.09	0.38	איבדו	אבדן מצ"ג ביובש
0.20	0.59	הוסיפו	
	1	ללא שינוי	
0.05	2.29	$0.75 >$	אבדן מצ"ג לשיא חלב
0.40	1.32	$0.75 <$	

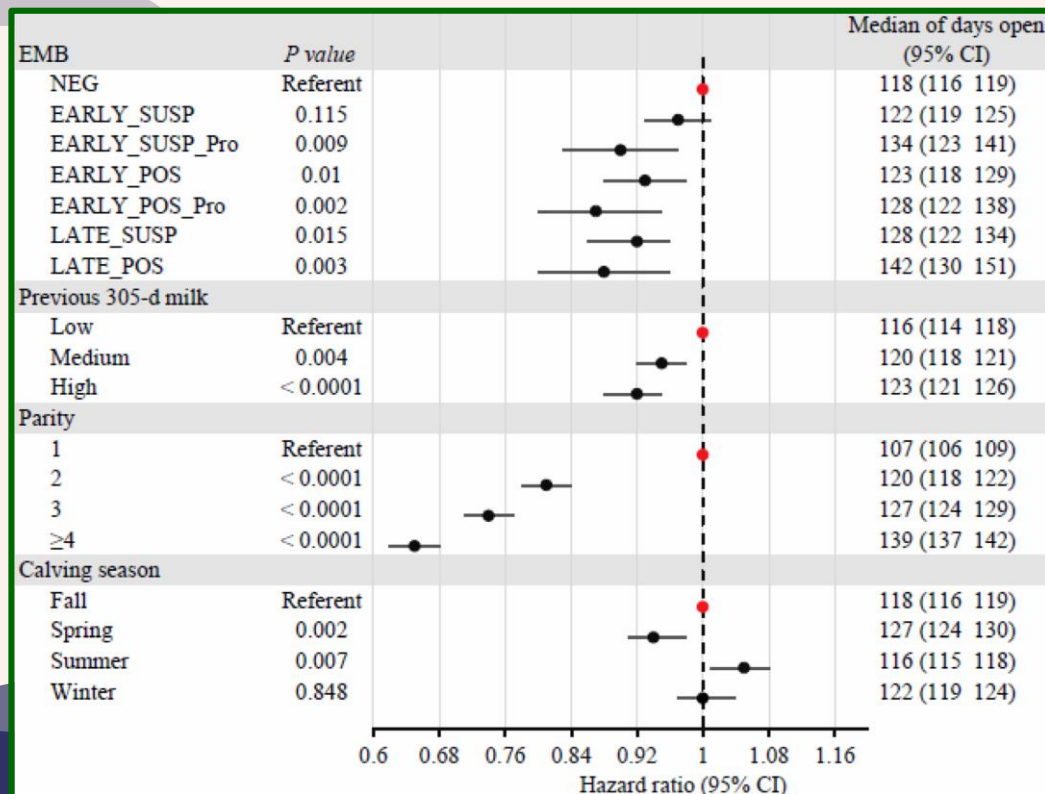
תנובת חלב מתוקנת לפי מועד קטוזיס



פרה עם קטוזיס מאוחר הניבה 1.2 ק"ג יותר חלב יומי ב-6 ביקורות חלב ראשונות

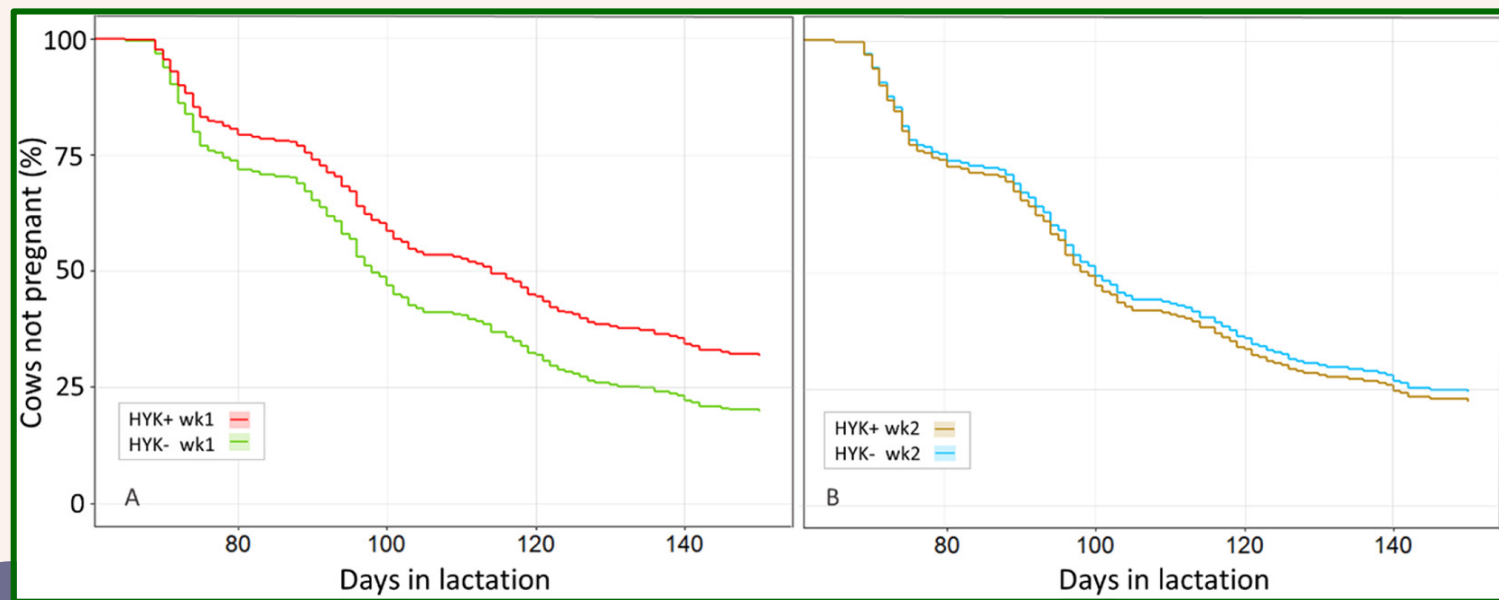
Alemu et al. 2023

בדיקות קטוזיס בחלב
30413 בדיקות

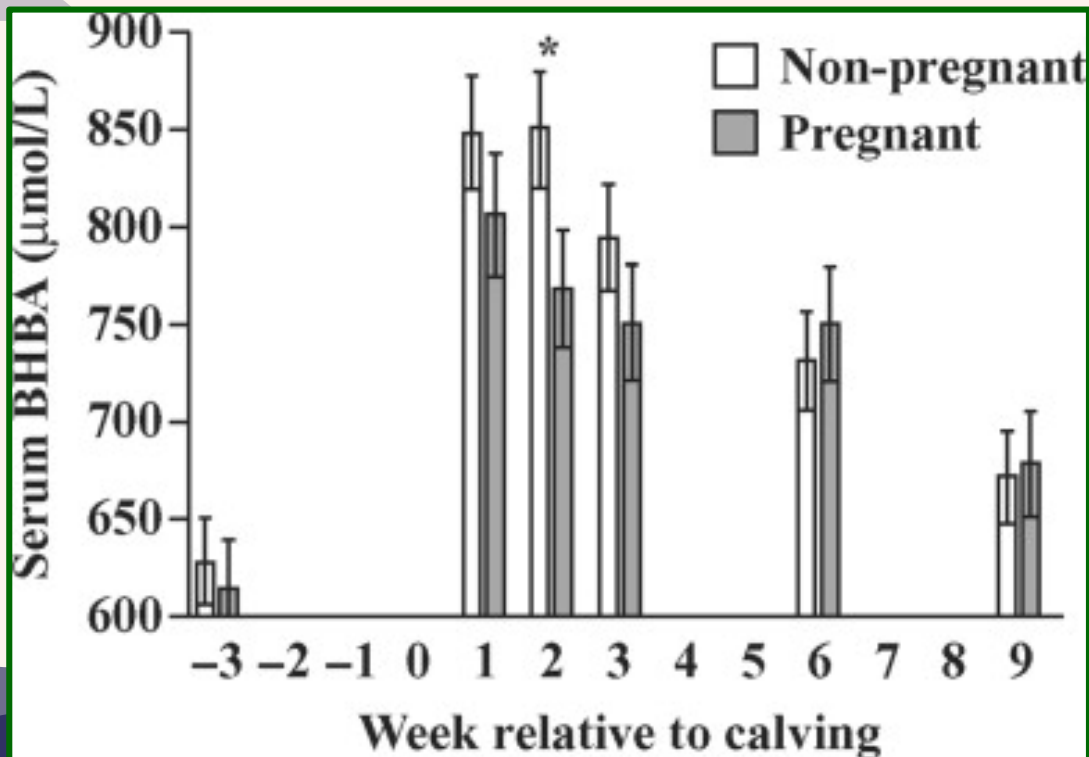


Rodriguez et al. JDS 2023 (Minn)

פרות 362



Rodriguez et al. JDS 2023 (Minn)

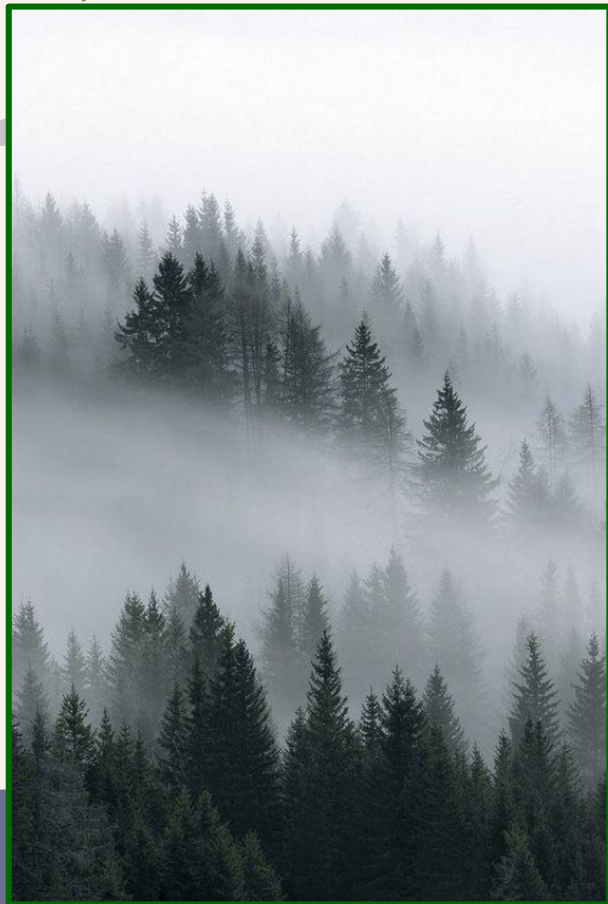


796 פרות
התעברות הזרעה

מה ראינו?




- קטוזיס מאוחר תופעה שכיחה
- גורמי סיכון לקטוזיס מאוחר-
 - שמנות בהמלטה
 - אבדן מצג לשיא חלב
 - תנובת חלב גבוהה
 - חוסר קשר לדלקת רחם
 - השפעה על פוריות?



תכניות לעתיד

- מחקר גדול ומקיף יותר
- בחינת יעילות הטיפול
- בחינת ההשפעה על הפוריות

- שיפור ההזנה והממשק של פרות גבוהות תנובה
- תודה עבור ההקשבה 
- שאלות?

