

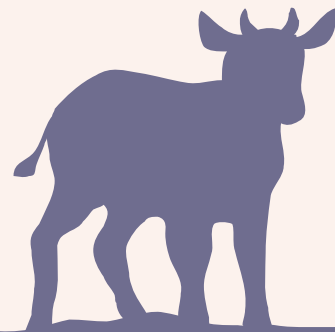


אלח דם מדמם : מחלה מגיחה המתפשטת בישראל

ד"ר שני שיינין

רופאה ראשית החקלאית

בית הספר לוטרניריה ע"ש קורט

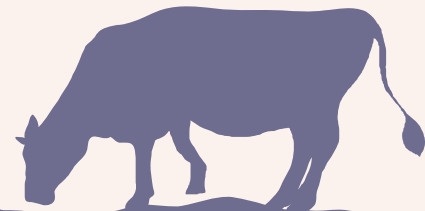




תוכנית ההרצאה

- מבוא
- אפידמיולוגיה כללית ובישראל
- אבחון: בשדה ובמעבדה
- מניעה ושליטה
- תיאור וניתוח התפרצויות בישראל
- סיכום

**המטרה: העלאת המודעות למחלה
וביצוע פעולות שליטה ומניעה**





מבוא

Hemorrhagic Septicaemia

Pasteurella multocida

קומנסלי למערכת הנשימה

סרוטיפ: **B** באסיה, E באפריקה, A בהודו

באזורים טרופיים

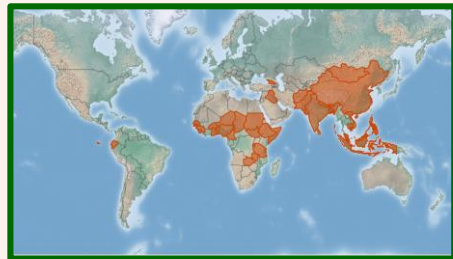
גורם תמותה בבקר ובופלו, גם בחיות בר

התפרצות ענק בקזחסטן 2015

שרידות בסביבה: בתנאי לחות/רטיבות

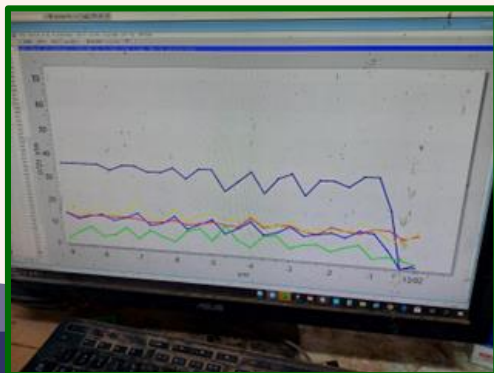
מאגר: בע"ח נשאים

5% מאוכלוסיה אנדמית, 20% לאחר התפרצות.





אפידמיולוגיה: כללי



- עונה: רטובה
- גיל: אזור אנדמי Vs אזור נאיבי
- ממשק ירוד, צפיפות, סטרס
- הדבקה: מגע ישיר או מזון/מים
- מערכת נשימה / מערכת עיכול
- שיעור תחלואה: עד 50% מהאוכלוסיה
- Case Fatality Rate - 100%
- התפתחות פראקוטית-אקוטית



המחלה בישראל

מגמות על ציר הזמן

פרק זמן	התפרצויות #	רפת חלב מצטבר	ממת חיסון
2020-2021	6	5	2,000
2022-2023	7	8	11,000
2024	9	9	13,200

2015-2020

-2023

-2024

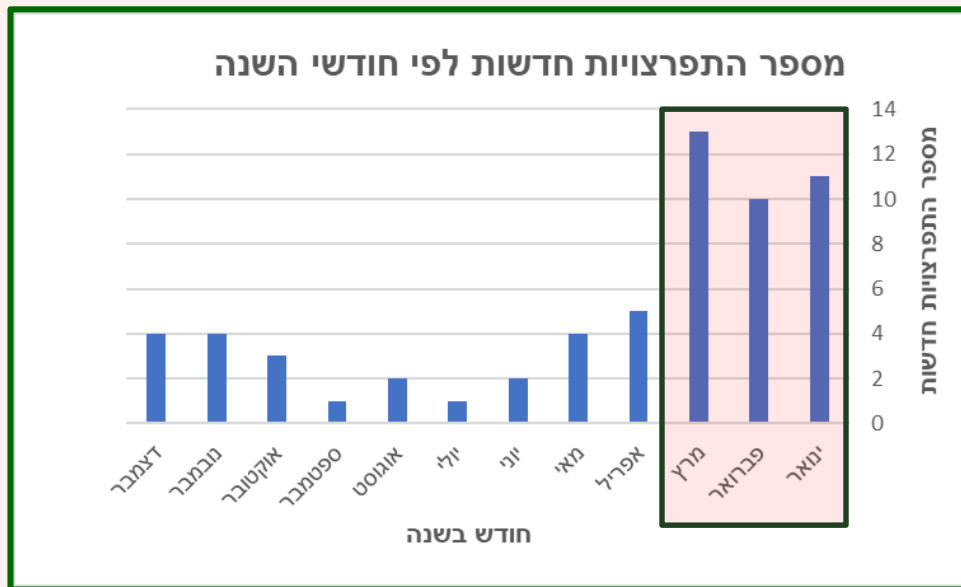


- תיעוד ראשון: סוף 2015
- עליה בהיארעות (תלוי דיווח ודיגום)
- עליה "בפלישה" לרפת החלב
- התפשטות לדרום
- חשיבות הפרסום לציבור המגדלים
- המחלה בדרום: בקב"ש: תמותת בע"ח צעירים
ברפת: תמותה מכל קבוצות הגיל



המחלה בישראל

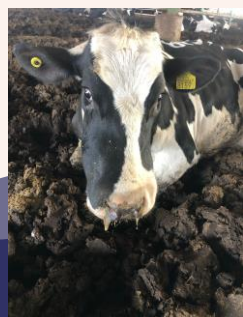
מגמות על ציר הזמן





אבחון בשדה

קליניקה + אפידמיולוגיה + היסטוריה קודמת



● מוות פתאומי!

● חום

● חוסר רצון לזוז

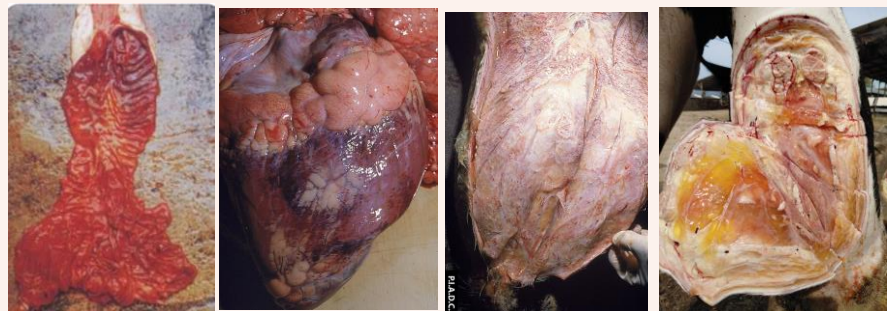
● ריזר והפרשות אף

● קשיי נשימה

● נפחות ראש, צוואר עד בריסקט

● מוות תוך 6-24 שעות

אבחון בשדה



- דימומים: באיברים ורקמת חיבור
- בצקת ג'לטינית בצבע קש
- נוזל דמי בחללי הגוף
- דלקת ריאות
- דלקת מעיים
- פיברין על איברים



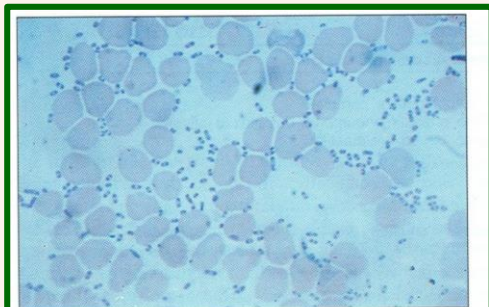
אבחנות מבדלות



- שחור השוק – חיסון
עליה בהתפרצות המחלה בישראל
- אנתרקס
- BRD
- הכשת נחש - עונה



אבחון במעבדה



318 *Pasteurella multocida* in a bovine blood smear from a case of haemorrhagic septicaemia showing the characteristic bipolar staining. (Leishman stain, $\times 1000$)

קליניקה + אפידמיולוגיה + ממצאי נתיחה + בידוד מאיברים + אבחון הסרוטיפ היחודי

• טופס נלווה עם תיאור המקרה במלואו

• **בעל חיים חולה:** דם מלא ומטושים נזאליים-

○ לרוב רק לקראת המוות

• **גופה טרייה:** איברים שונים (לפחות 3) כולל טחול

• **גופה רקובה:** עצם ארוכה

מספר רישום	AD044423001	מחלק הנבדק	חלב
תאריך	7001	תחנת	797 סנטר
העביר/העבירה			
שם המבחן			
תיאור המבחן			
B / Pasteurella מולטיקודה multocida B			
הערה			
תיאור המבחן			
בדיקת מולטיקודה אווירית B:2.5			
זן זה נגזר ללא דם מרמס			



שליטה בהתפרצות

אבחון מהיר!

לעדכן את הרופא המטפל על כל מקרה מוות פתאומי

עדכון הלשכה האזורית - מחלה רשומה!

חשיבות פרסום ההתפרצות לעדרים סמוכים

טיפול אנטיביוטי - אם ניתן מוקדם במחלה - יעיל

רגישות למגוון רחב של תרופות אנטיביוטיות

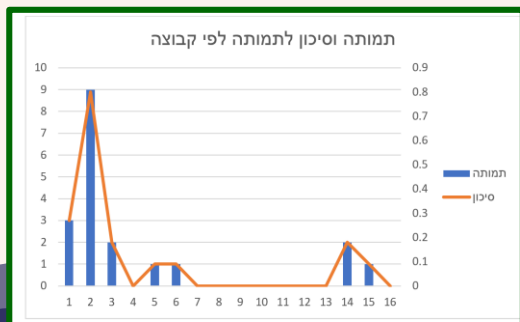
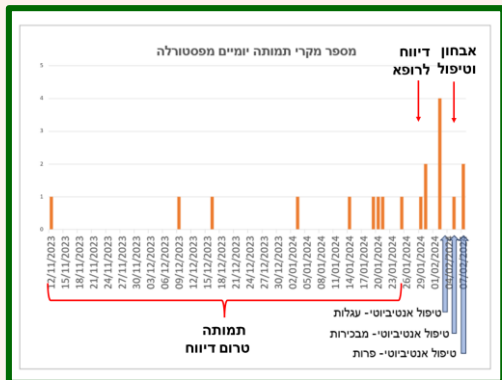
בהזרקה / במזון

חיסון העדר לאחר סיום הקליניקה

נשאות



רפת בצפון רמת הגולן



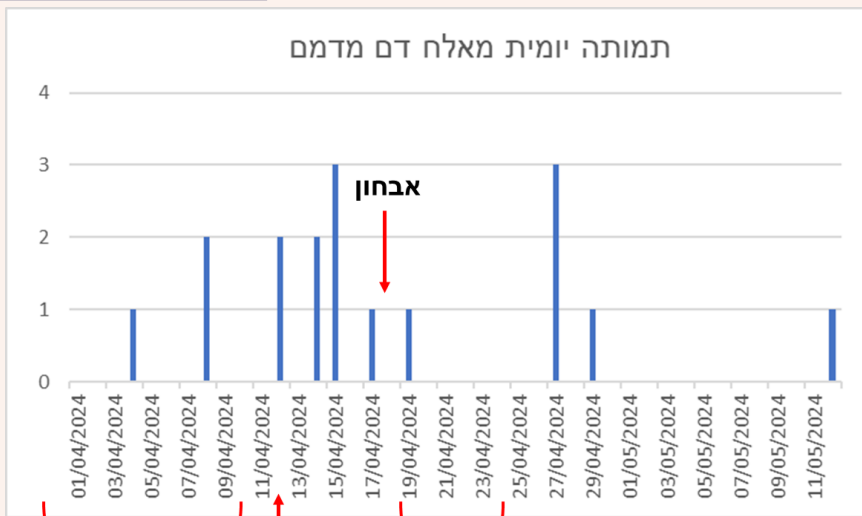
אחוז תמותה	בעלי חיים	מתים	מספר חיסונים
2.50%	734	18	0
1%	103	1	1
0%	286	0	2+
	1123	19	סה"כ

- זיהוי ודיווח מאוחר
- תמותת מבכירות >בוגרות
- טיפול אנטי' מטפילקטי לבלימת ההתפרצות
- תקופת גשמים משמעותיים
- חשד למעורבות תחמיץ רטוב ומקולקל
- עדר מחוסן חלקית
- חיסון העדר
- תגובות לוואי (4 עגלות)



רפת בדרום

תמותה יומית מאלח דם מדמם



תמותה
טרום דיווח

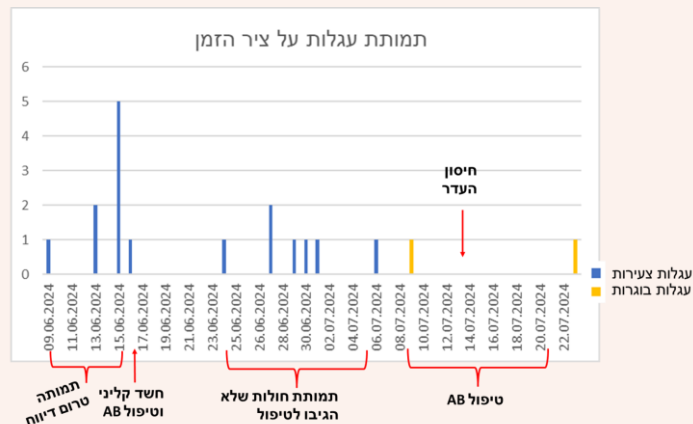
נתיחה
ודיגום

טיפול
AB

- תמותה בכל קבוצות הגיל
- מתאים לעדר נאיבי
- טיפול AB יעיל
- חיסון העדר לאחר התמותה
- ללא תגובות לוואי



רפת במישור החוף הצפוני



התפרצות חוזרת (2021)

נפגעו עגלות גמולות בלבד

מופע אנדמי

התפשטות לקבוצת עגלות הרות

שליטה מלאה לאחר חיסון

חיסון מוקדם מהתוויה

ללא תגובות לוואי



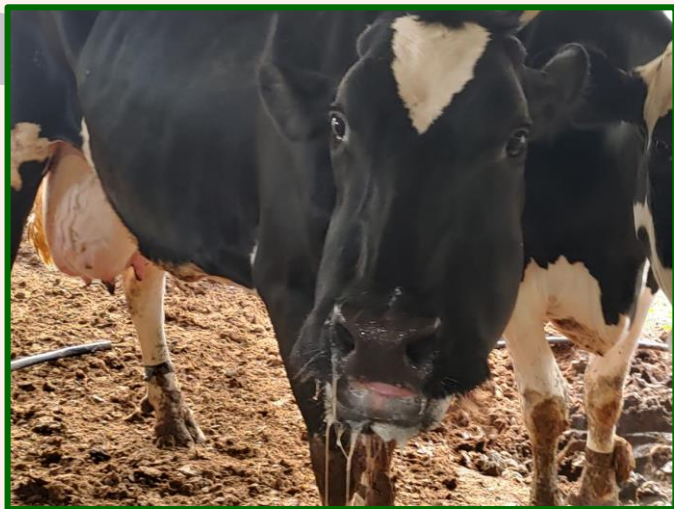
סיכום - מניעה

- חיסון מומת אוטוגני בייצור מקומי
- מומלץ באזור אנדמי
- מגיל חודשים, 2 מנות + בוסטר שנתי
- יעילות חלקית למנת חיסון יחידה (כ- 60%)
- ניטור מוקפד לתופעות לוואי וטיפול מהיר
- לא להשתמש בבקבוק פתוח
- חיסון בנוכחות וטרינר -תופעות לוואי!



סיכום

- HS: אבחנה מبدלת חשובה למוות פתאומי בבקר בישראל
- זיהוי, אבחון וטיפול מהיר
- חסינות: חיסון וממשק מוקפד
- פערי הידע עוד רבים:
- הימצאות המחלה בישראל?
- אופן החדירה לרפת?
- גורמי סיכון להתפרצויות בישראל?



תודות

ד"ר שלמה בלום
ד"ר בני שריר
ד"ר שמוליק ברוקשטיין
ד"ר עומר קליין
ד"ר איתן טיומקין
ד"ר עמיר בירנבוים

